

## EMPLAZAMIENTO



## CUADRO DE SUPERFICIES

GROUND FLOOR	
Vestibulo	3,84 m <sup>2</sup>
Salón-Comedor	30,42 m <sup>2</sup>
Cocina	8,78 m <sup>2</sup>
Escalera	7,05 m <sup>2</sup>
Aseo	2,89 m <sup>2</sup>
<b>Total Internal Useful Ground Floor Area</b>	<b>52,98 m<sup>2</sup></b>

FIRST FLOOR	
Distribuidor	4,25 m <sup>2</sup>
Dormitorio Principal	11,14 m <sup>2</sup>
Dormitorio 2	10,08 m <sup>2</sup>
Dormitorio 3	10,11 m <sup>2</sup>
Vestidor	4,08 m <sup>2</sup>
Baño Principal	3,76 m <sup>2</sup>
Baño 2	3,76 m <sup>2</sup>
<b>Total Internal Useful First Floor Area</b>	<b>47,18 m<sup>2</sup></b>
<b>TOTAL INTERNAL USEFUL AREA</b>	<b>100,16 m<sup>2</sup></b>

GROUND FLOOR	
Aparcamiento Entrada Vivienda	26,26 m <sup>2</sup>
Terraza Descubierta	13,55 m <sup>2</sup>
Jardín	14,84 m <sup>2</sup>
Armario Técnico	0,55 m <sup>2</sup>
Armario Técnico	0,74 m <sup>2</sup>
<b>Total External Useful Ground Floor Area</b>	<b>55,94 m<sup>2</sup></b>
<b>TOTAL EXTERNAL USEFUL AREA</b>	<b>55,94 m<sup>2</sup></b>

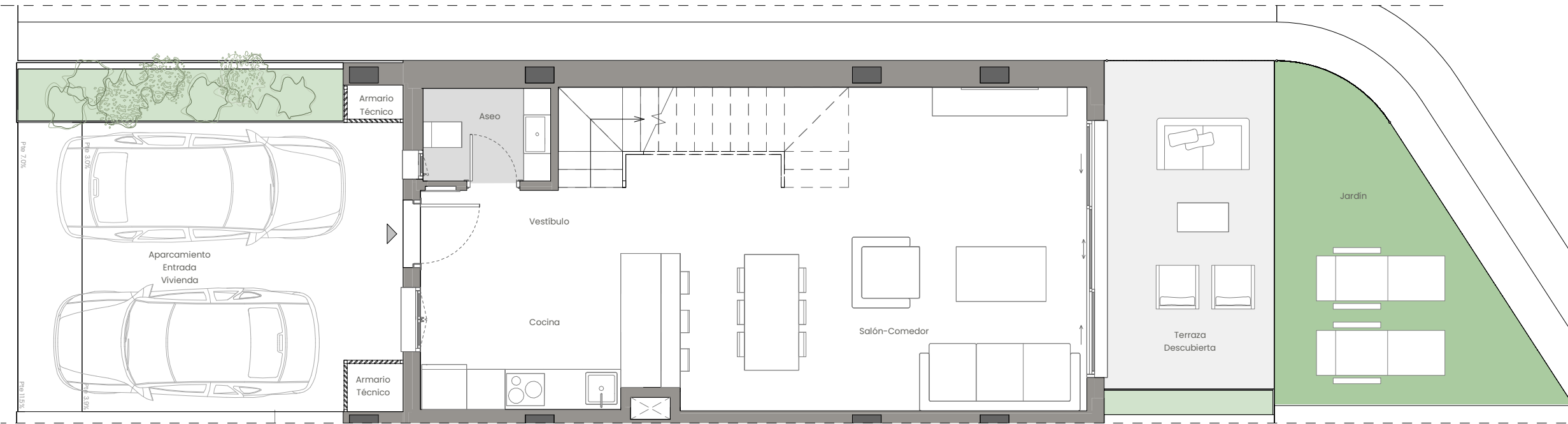
<b>Superficie construida propia</b>	<b>129,49 m<sup>2</sup></b>
<b>Superficie construida con ZZCC*</b>	<b>132,08 m<sup>2</sup></b>

Según Decreto BOJA 218/2005	
<b>Superficie útil total</b>	<b>110,18 m<sup>2</sup></b>
<b>Superficie construida con ZZCC</b>	<b>145,29 m<sup>2</sup></b>

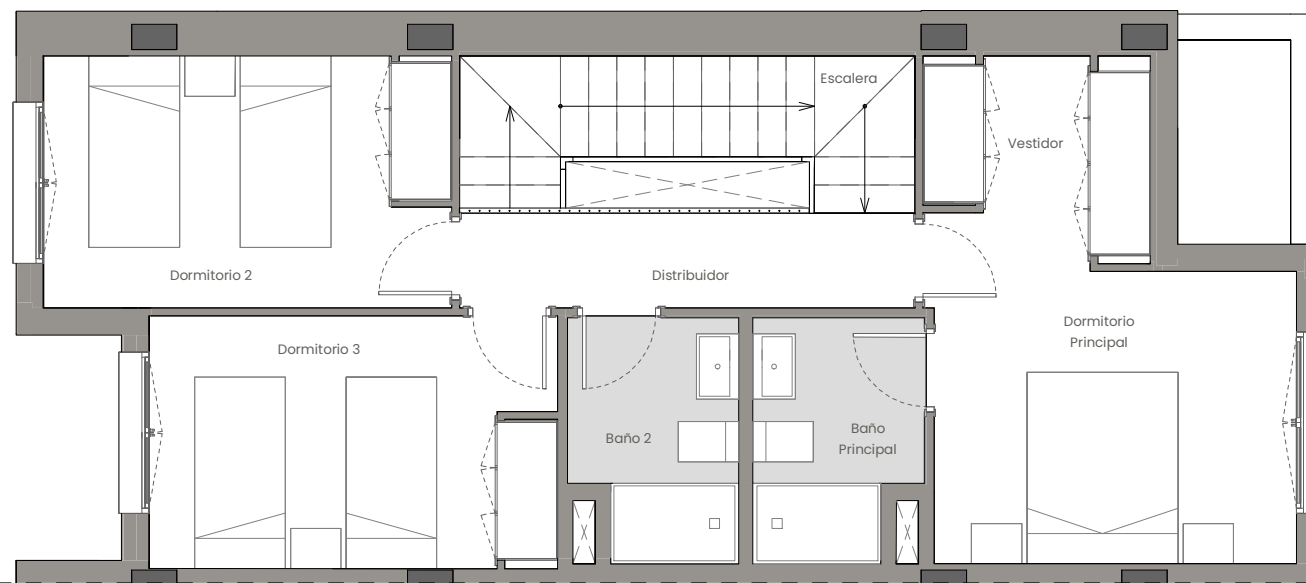
\*No se incluyen terrazas

Superficie TOTAL Jardín	21,68 m <sup>2</sup>
-------------------------	----------------------

<b>SUPERFICIE DE PARCELA</b>	<b>133,50 m<sup>2</sup></b>
------------------------------	-----------------------------



PLANTA BAJA



PLANTA PRIMERA

DEPARTAMENTO TÉCNICO  
Revisión: 02  
Fecha: 03/10/2024

## Bloque 03 - Vivienda 023

0 1 2 3 4 5m

La información aquí contenida puede ser modificada durante el transcurso de la ejecución de la obra por exigencias técnicas y jurídicas, sin que ello implique menoscabo en el nivel global de calidades. El mobiliario, incluido el de cocina, se refleja a efectos meramente decorativos, sin que se incluya en la oferta. Los peldaños de acceso a la vivienda y salidas a patios, puede alterarse en función de la rasante de las calles y corresponde a la D.F. fijar el criterio.